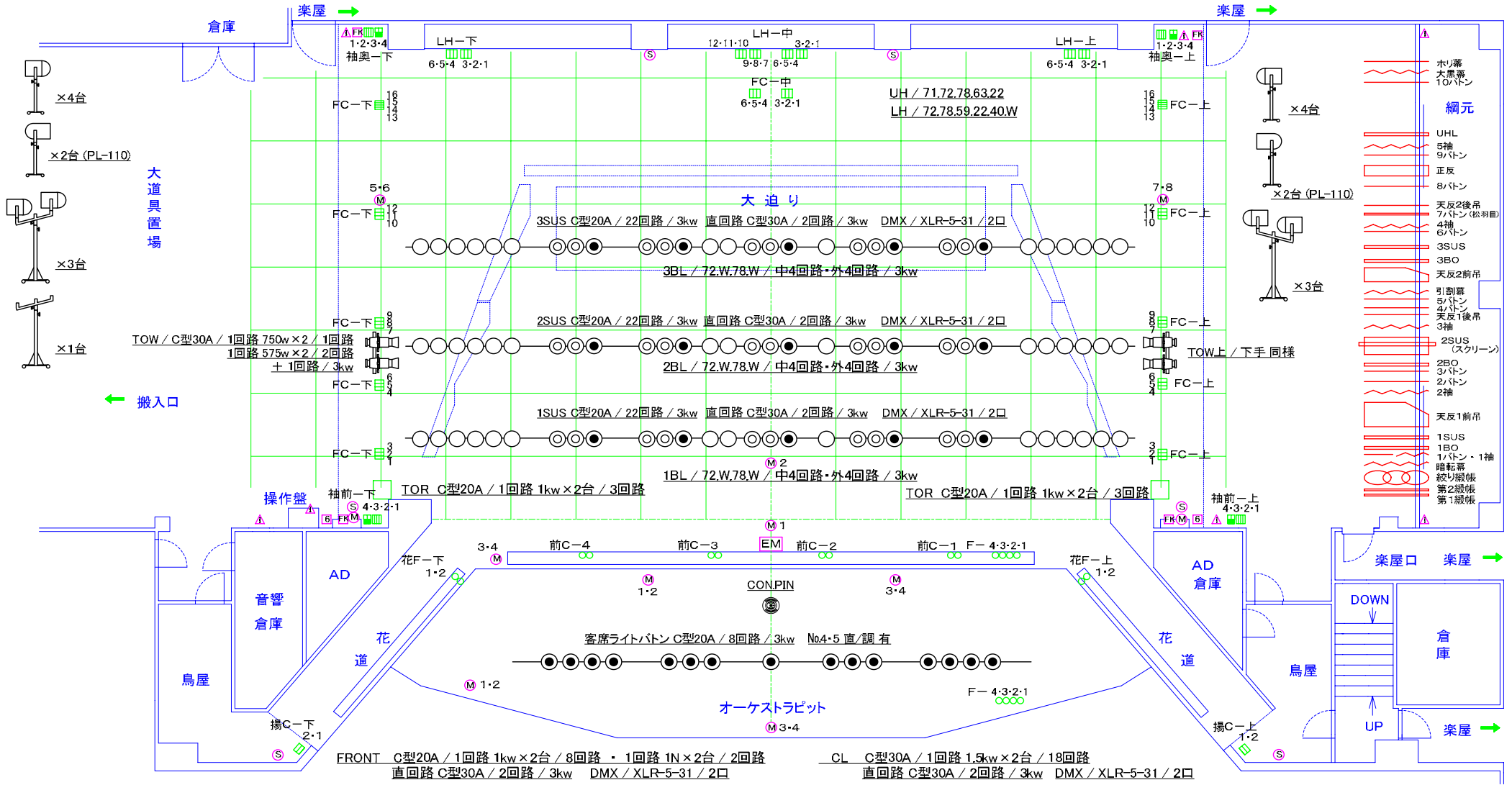


高山市民文化会館（大ホール）照明基本仕込図

間口=19m(10間3尺) 高さ=8.5m(4間4尺) 奥行=14m(7間5尺)

- (M) マイクコンセント
- (S) スピーカーコンセント
- (A) インカム
- (FK) 16chマルチコネクタ盤
- (6) 音響用電源(C型30A×6)
- ◻◻◻ 調光C型30Aコンセント
- ◻◻ 調光C型20Aコンセント
- ◻◻◻ [照明用直電源(C型30A×2)]
DMX512(XLR-5)



可 動 機 材			
CX-6 ×15台	エフェクトスポットライト ×6台	ファイアーマシン ×2台	ミラーボール 吊り籠き ×各1台
PAR 1N(トーマス) ×8台	ディスクマシン ×4台	オーロラマシン ×2台	バンドア 8インチ ×17枚 6インチ ×10枚
PL-110 1N(松村) ×4台	スライドキャリア ×2台	箱波マシン ×2台	平置きベース ×24枚
PAR 5N(トーマス) ×20台	芯なしマシン ×2台	スポックス ×2台	床置きスタンド ×4本
PAR 5M(トーマス) ×20台	リップルマシン ×1台	パワーstroボ ×2台	ボーダーハンガー ×30本
フットスポットライト ×14台	ハイカットホルダ ×1台	エリプソイダルズーム ×10台	自在ハンガー ×4本
			平置きスタンド ×4本
			アルミアーム ×8本
			先玉 12インチ×4本 4インチ×4本
			10インチ×4本 2インチ×4本
			8インチ×4本
			6インチ×4本
			○◻◻ CX-8s
			◎ FX-8
			● MIS-8
			◻◻◻ PAR 1N
			◻◻◻ SF-ZM 750w 575w
			カスター付きスタンド
			カスター付 Hiスタンド